

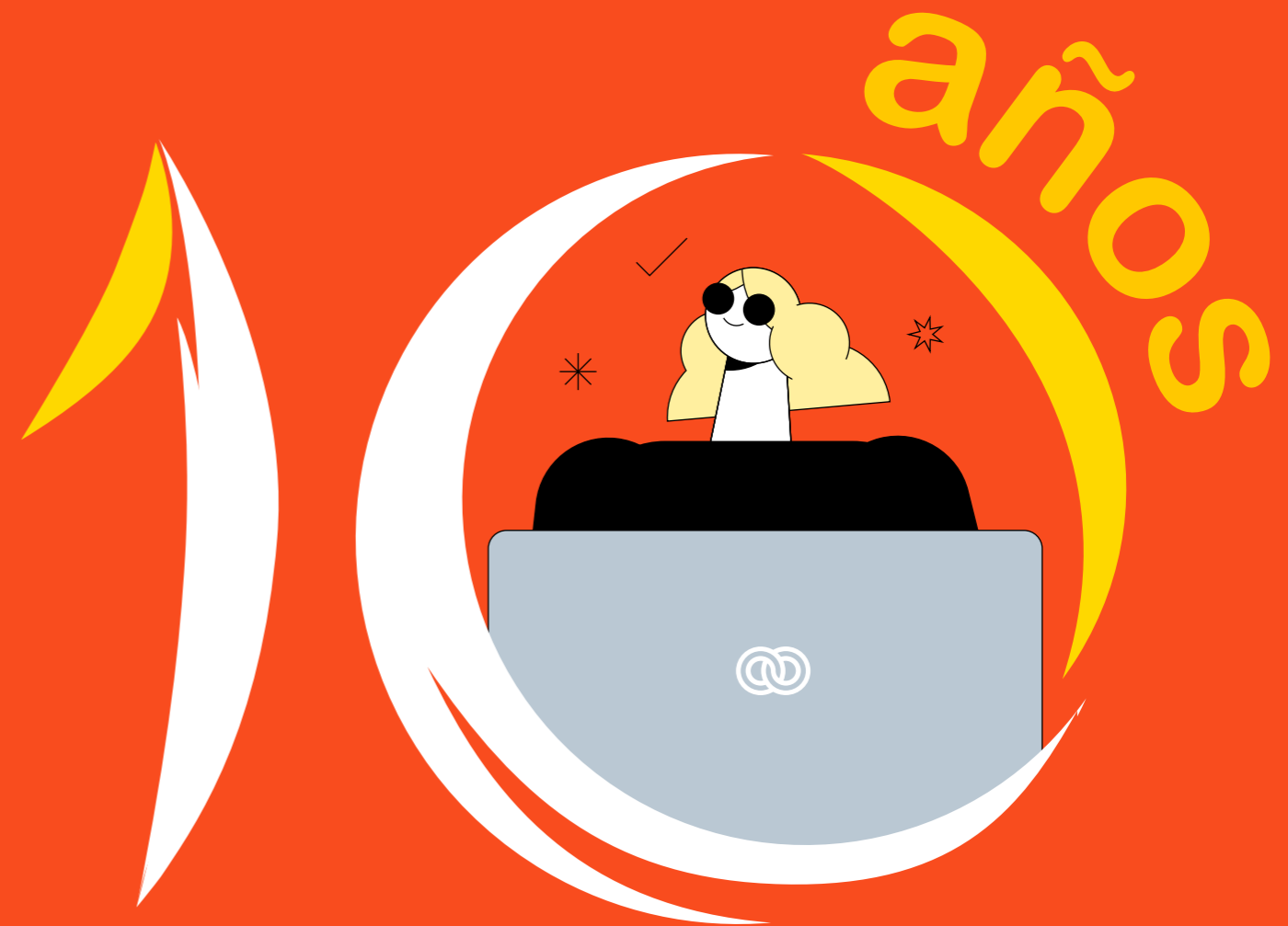


10 años **odismet**

Observatorio sobre discapacidad y  
Mercado de trabajo en España



10 años **odismet**



Visítanos en:  
<http://odismet.es/es/>

Informe 9  
**10° Aniversario**



**Inserta**



Cofinanciado por  
la Unión Europea



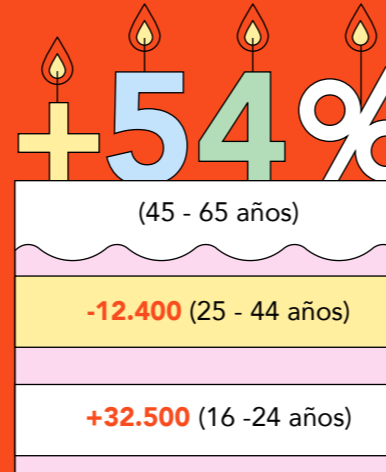
MINISTERIO  
DE TRABAJO  
Y ECONOMÍA SOCIAL

## ONCE Conclusiones tras 10 años analizando a las personas con discapacidad y su relación con el empleo



### 1 La población con discapacidad envejece

Desde 2013 hasta 2022 la población con discapacidad con edades entre los 45 y los 65 ha crecido en un 54% alcanzando las 1.941.900 personas, representando el 6,3% de la fuerza de trabajo en nuestro país.



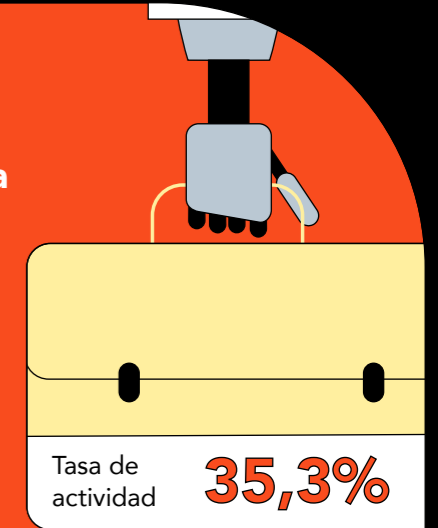
### 2 La salud mental se erige como segmento específico de especial atención

La pandemia hizo emerger un importante volumen de personas con discapacidad psicosocial. A lo largo de los 10 años evaluados, el incremento se sitúa en el 21,6%.



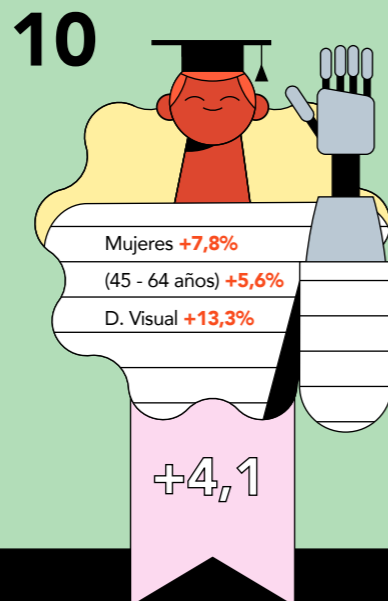
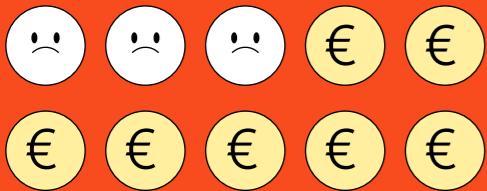
### 3 La inactividad laboral continua siendo una asignatura pendiente

La tasa de actividad de las PCD tan solo ha crecido 2,1 puntos.



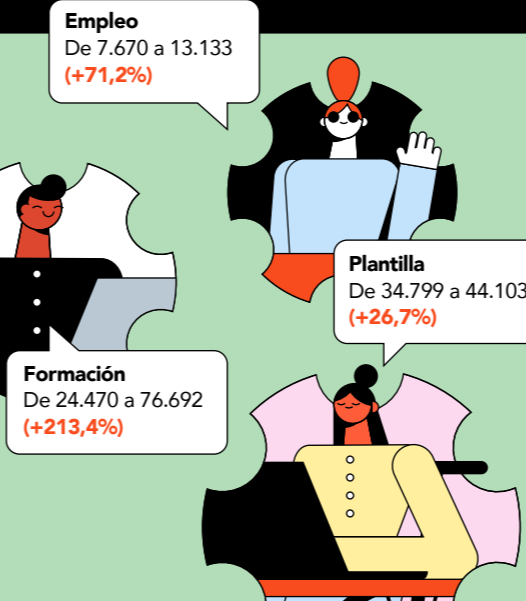
### 9 3 de cada 10 PCD<sup>1</sup> viven en riesgo de pobreza o exclusión social

En 10 años no se ha logrado reducir el número de PCD<sup>1</sup> en riesgo, mientras que entre PSD<sup>2</sup> ha descendido 3 puntos.



### 10 El colectivo mejora sus niveles de cualificación

La formación superior entre las PCD<sup>1</sup> crece 4,1 puntos porcentuales en la década analizada. No obstante, el hecho de que haya más PCD<sup>1</sup> con estudios superiores no revierte de manera directa en la contratación de este tipo de perfiles.



### 11 Grupo Social ONCE motor y referente de inclusión laboral

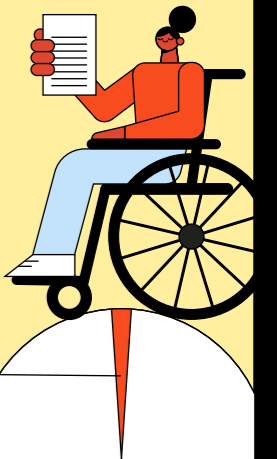
El Grupo Social ONCE se erige como una piedra fundamental para la inserción laboral de las PCD<sup>1</sup>.

### 4 Los contratos a PCD<sup>1</sup> nunca han superado el 2% del empleo creado cada año

Dichos contratos tan solo han crecido 0,6 puntos desde el inicio de la serie evaluada.

1,8%  
2023  
274.039

Los CEEs siguen siendo pilar del empleo de PCD<sup>1</sup>  
Crecimiento: +51%  
El 27% del empleo anual



### Reforma Laboral 2021

#### CONTRATOS INDEFINIDOS

2013  
8,9%

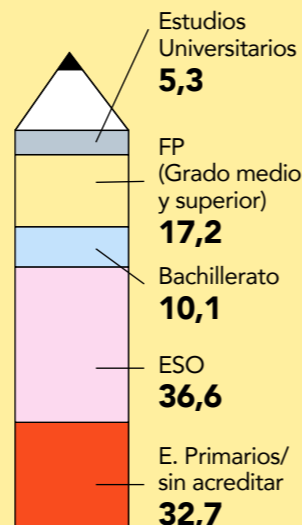
2023  
32,4%

### 8 La última reforma laboral redujo la temporalidad

Los contratos temporales se reducen 20,9 puntos porcentuales desde la entrada en vigor de la reforma laboral.

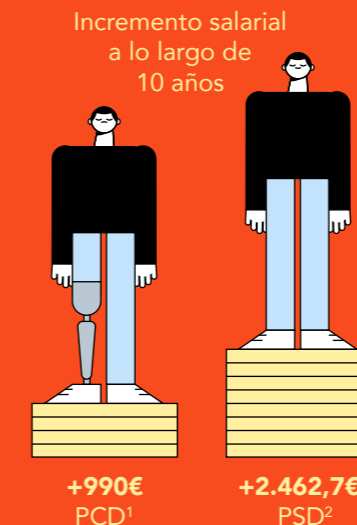
### 7 Las personas con menos formación siguen concentrando la contratación

Aunque el nivel de formación de las PCD<sup>1</sup> mejora (+4,1 puntos estudios superiores) los contratos para el nivel universitario apenas superan el 5% del total.



### 6 Las diferencias salariales con la población sin discapacidad aumentan

La brecha salarial entre la población con y sin discapacidad ha crecido pasando de 2.289€ a 4.485€ actualmente (+2.196€).



### 5 La brecha de género no ha logrado reducirse

La contratación a las mujeres del colectivo, solo ha mejorado en 0,5 décimas.

