

# OJO AL DATO

VISIBILIDAD DE UNA REALIDAD OCULTA A TRAVÉS DEL DATO: MUJER, DISCAPACIDAD Y VIOLENCIA



# 1

Inserta Empleo pone en marcha en 2020 el proyecto 'Mujeres en Modo ON VG', orientado a apoyar a las mujeres con discapacidad víctimas de violencia de género a través del empoderamiento y la integración laboral.

Este proyecto realiza un estudio que constituye la fuente estadística de mayor alcance entre la interseccionalidad: mujeres con discapacidad – violencia de género, con una muestra superior a 1.600 casos analizados.

## Caracterización de las mujeres con discapacidad víctimas de violencia de género

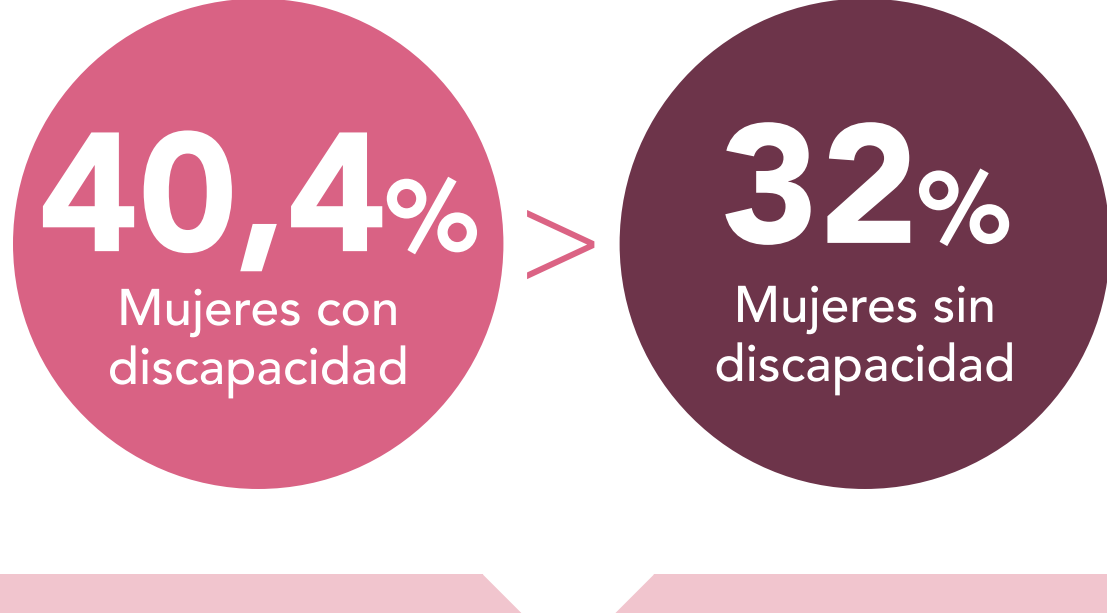
<b>Edad</b> El 40% tiene entre 45 y 54 años
<b>Comunidad autónoma</b> Andalucía, Galicia y Castilla-La Mancha agrupan al 40,88%
<b>Tipo de discapacidad</b> Psicosocial 43% - Física 39,8%
<b>Grado de discapacidad</b> El 59,6% muestra niveles entre el 33% y el 49%
<b>Nivel formativo</b> Niveles bajos de cualificación: 56,3% Educación obligatoria - 4,7% Sin estudios
<b>Situación laboral</b> 71,7% desempleadas

# 2

# 3

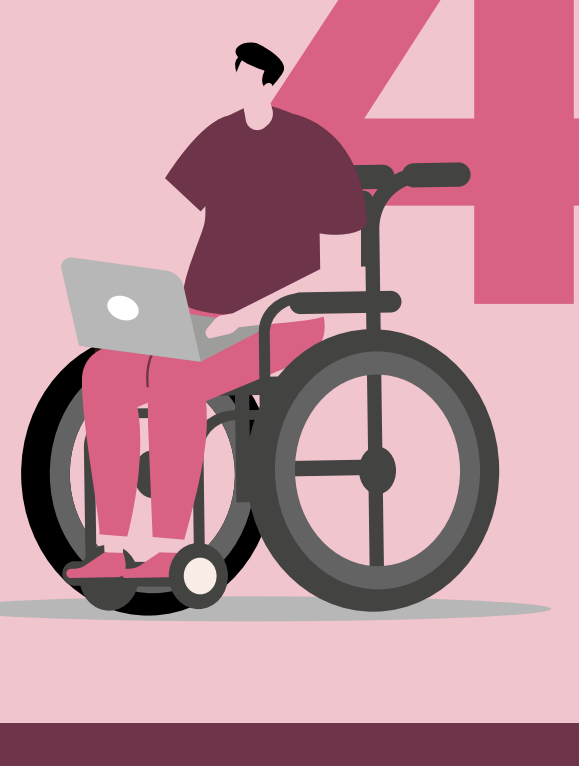
### Prevalencia

La violencia de género tiene una mayor prevalencia en el caso de las mujeres con discapacidad.



### Origen de la discapacidad

En el **57,6%** de los casos, la discapacidad es previa a la violencia, poniendo de manifiesto la mayor vulnerabilidad de las mujeres con discapacidad ante las violencias machistas.



# 5

### La influencia de la discapacidad

Si la discapacidad es congénita, es probable que desde la infancia, la mujer haya vivido violencia y acoso, **condicionando así su autoestima.**

La discapacidad es utilizada como **argumento para mantenerlas fuera del mercado laboral**, impidiendo así su independencia económica y el establecimiento de relaciones.

Igualmente, la discapacidad es utilizada por el maltratador como **arma para la vejación y el insulto**, convenciéndolas de que nadie más que él podría quererla.

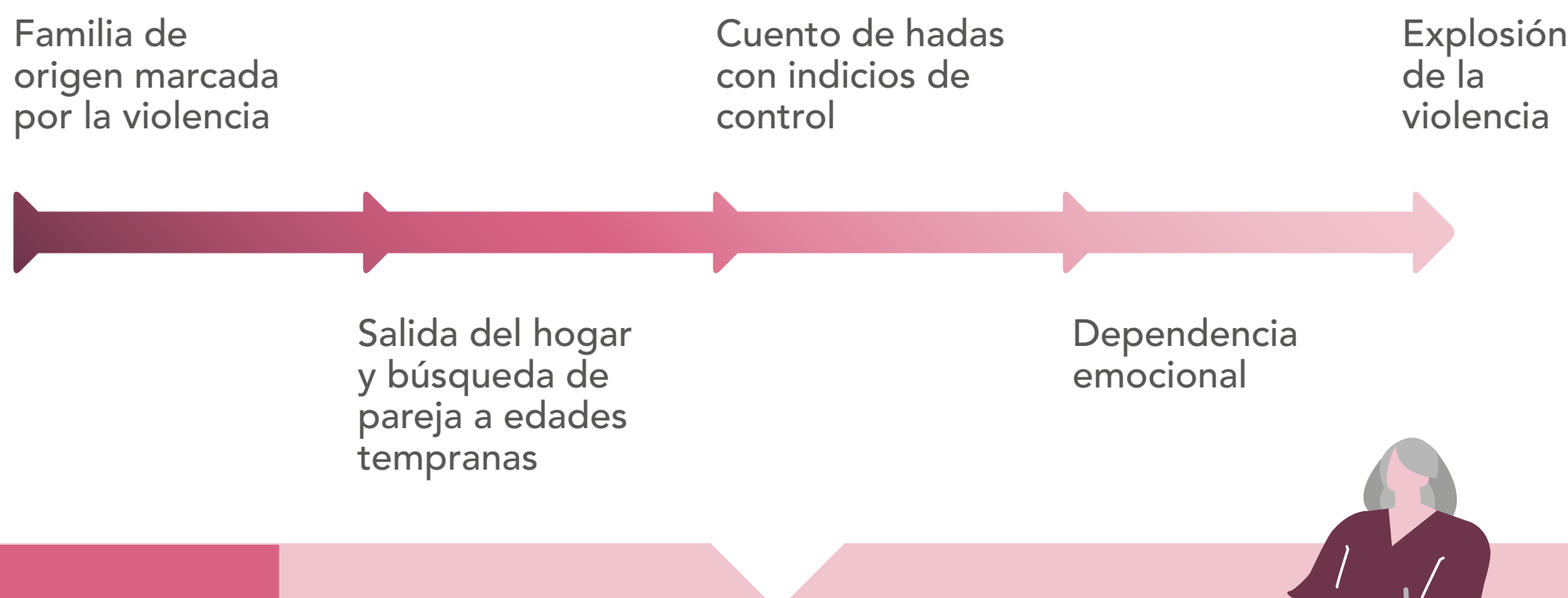
El **acceso al empleo para las personas con discapacidad es complejo**, situación de la que las mujeres objeto del estudio son conscientes, lo que las desmotiva para la búsqueda de empleo.

La discapacidad se vincula con el **miedo a perder a sus hijos/as** ante un posible dictamen que las considere "no capacitadas" para su cuidado y atención.



### Proceso de entrada en el ciclo de la violencia

La violencia de género, suele venir precedida por una serie de pasos anticipatorios que terminan conduciendo a la mujer hacia una situación de maltrato.

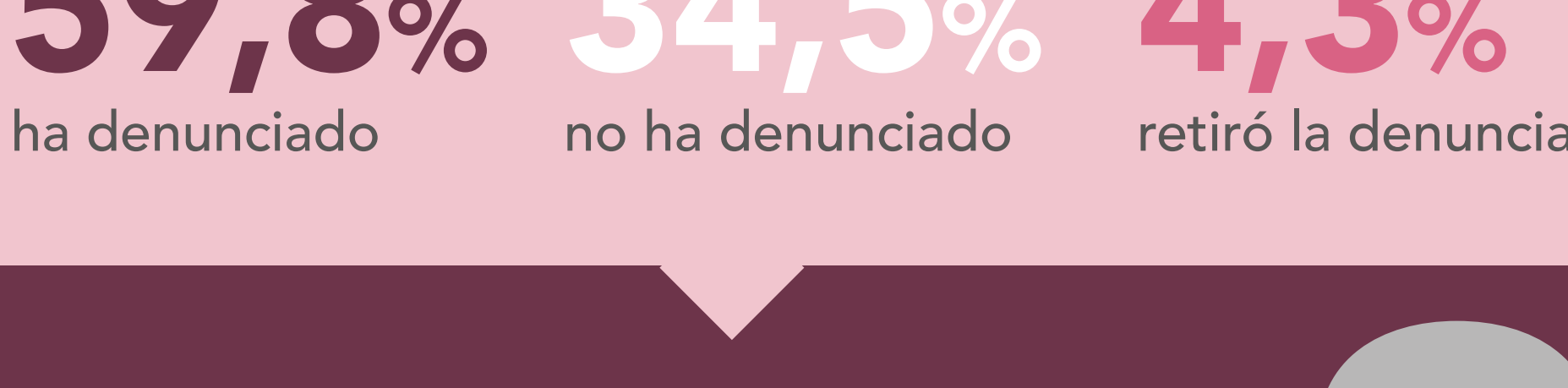
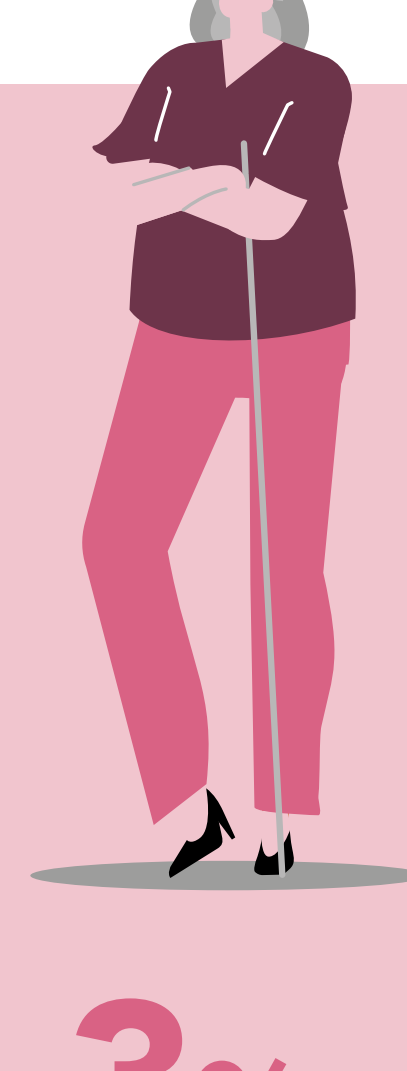


# 6

# 7

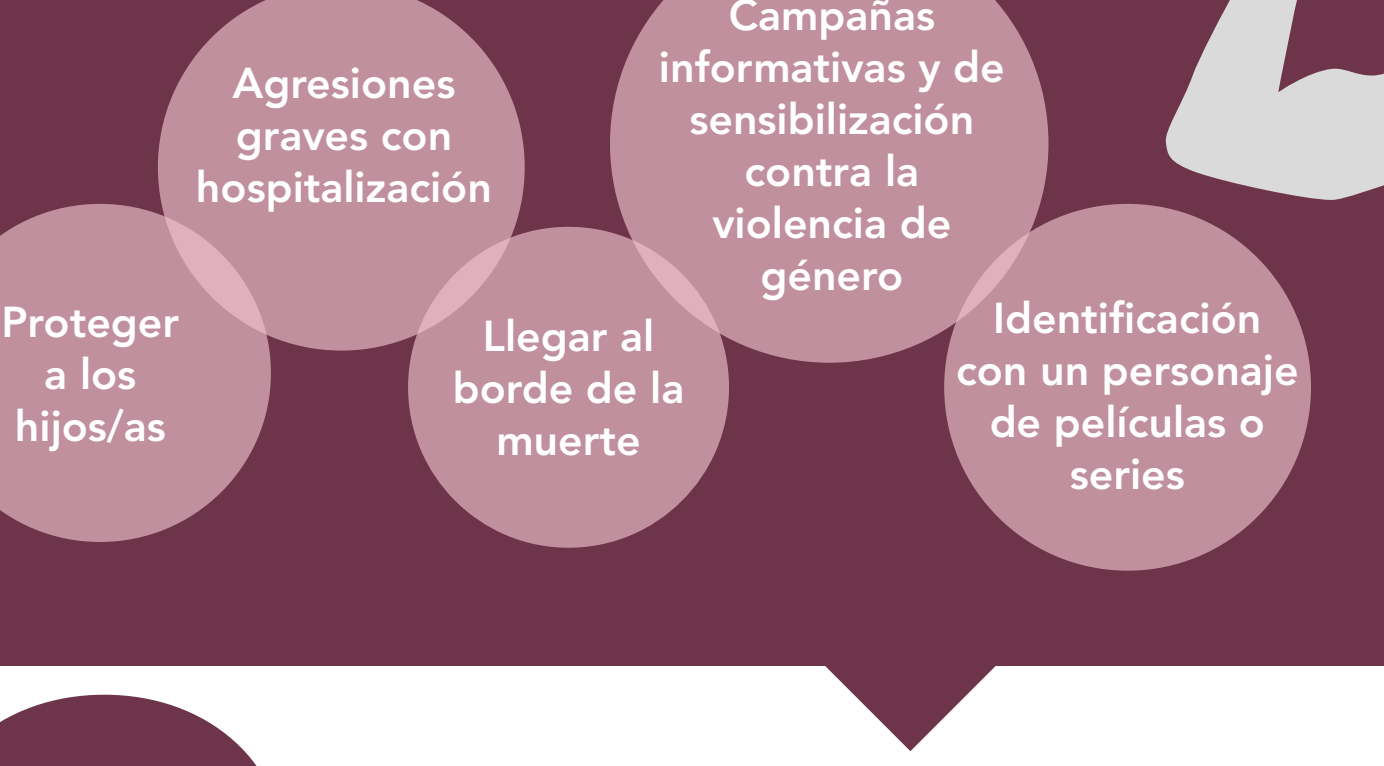
### Denuncia

Denunciar al maltratador y abandonar la convivencia con él, constituyen dos acciones de gran relevancia para salir del ciclo de la violencia. Pero los datos nos indican que el paso de denunciar resulta especialmente complejo para las mujeres con discapacidad afectadas, por miedo a represalias, miedo a perder a sus hijos, vergüenza, sentimientos de culpa, falta de información y asesoramiento...



### Salida del ciclo de la violencia

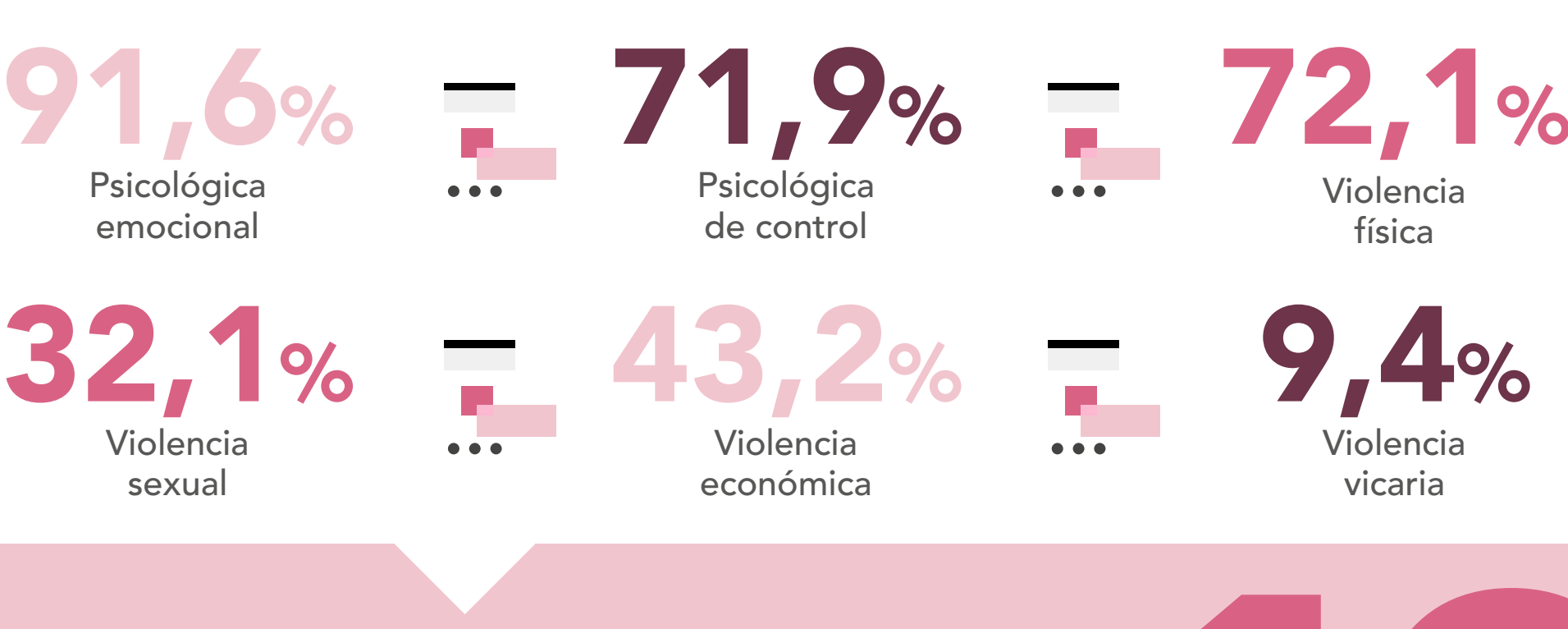
La dependencia emocional y la esperanza utópica que mantienen las mujeres víctimas respecto a que el maltratador cambie, dificultan notablemente la salida del ciclo de la violencia. No obstante, se identifican ciertas palancas que favorecen la salida:



# 9

### Tipo de violencia

Lo habitual es que las mujeres con discapacidad víctimas de violencia de género, se vean afectadas por distintas tipologías de violencia. La distribución de frecuencias muestra la siguiente realidad:



### Participación en el proyecto Mujeres ON VG

La participación en el proyecto de Inserta Empleo Mujeres en Modo ON VG, parece favorecer la salida del ciclo de la violencia y la denuncia al maltratador.

ESTUDIOS ANALIZADOS	SALIDA DEL CICLO DE VIOLENCIA	DENUNCIA
Proyecto Mujeres Modo ON VG	75,5%	59,8%
Macroencuesta Ministerio. Mujeres con discapacidad	69%	30,8%
Macroencuesta Ministerio. Mujeres sin discapacidad	78,1%	20,9%



# 11

### Valoración del proyecto Mujeres ON VG de Inserta Empleo

Los participantes en el proyecto valoran el apoyo y el acompañamiento recibidos, identificando a Inserta Empleo como la única entidad que realmente se ha implicado en prestarles ayuda:

